

Erna Mustermann
Allgäuer Str. 1
87463 Oberallgäu

VIELEN DANK FÜR IHR VERTRAUEN!

IHRE JAHRESRECHNUNG

für den Zeitraum vom 08.02.2023 bis 08.02.2024

Sehr geehrte Frau Mustermann,

mit diesem Schreiben erhalten Sie die Jahresrechnung für die von Ihnen bezogene Energie im oben genannten Abrechnungszeitraum.

Aus Ihrem Stromverbrauch und den bereits geleisteten Abschlägen ergibt sich ein Guthaben in Höhe von 68,56 € brutto. Dieses Guthaben werden wir mit Ihrem ersten neuen Abschlag verrechnen und den noch ausstehenden Betrag am 06.03.2024 von Ihrem Konto abbuchen.

Ihre Abschlagszahlung werden wir an Ihren aktuellen Stromverbrauch anpassen. Der neue Abschlag beträgt ab dem 06.03.2024 monatlich 73,00 € brutto.

Wir freuen uns, Sie auch im kommenden Jahr mit unserer Energie und unseren Serviceleistungen begleiten zu dürfen. Für Fragen und Anregungen stehen wir Ihnen gerne telefonisch unter der kostenfreien Servicenummer 0800 2521-320 (Montag bis Freitag, 8:00 - 18:00 Uhr) und persönlich in unseren Kundencentern in Kempten und Immenstadt zur Verfügung.

Mit freundlichen Grüßen

Ihr AÜW Team

1 VERTRAGSKONTONUMMER
19 871 010 321

RECHNUNGSNUMMER
101 002 278 145

DATUM
22.02.2024

SERVICENUMMER
0800 2521-320 (kostenfrei)

AÜW KUNDENCENTER
Rathausplatz 14
87435 Kempten
Mo. – Fr. 8:00 – 16:00 Uhr

FAX
0831 2521-330

E-MAIL
rechnung@auew.de


2 INFOBOX

IHR STROMVERBRAUCH
3.117,0 kWh

IHRE GUTHABEN
68,56 €

IHR NEUER ABSCHLAG
73 €/Monat

Details zu Ihrer Verbrauchs- und Betragsermittlung finden Sie auf den Folgeseiten und auf dem Infoblatt zu Ihrer Rechnung.

3  **PS: Nutzen Sie jetzt unser Onlineportal.**
Viele Anliegen ganz bequem von zu Hause oder unterwegs erledigen - schnell, praktisch und rund um die Uhr unter portal.auew.de

ANSCHREIBEN

Seite 1 ist Ihr Rechnungsanschreiben.

1 IHRE PERSÖNLICHEN IDENTIFIKATIONSNUMMERN

Dieser Block enthält Ihre wichtigsten Identifikationsmerkmale,

- die Vertragskontonummer und
- die Rechnungsnummer.

Bitte beachten Sie:

Bei Anrufen und Schriftverkehr bitten wir Sie immer um Angabe der vollständigen **Vertragskontonummer**. Somit können wir Ihr Anliegen schnell und direkt bearbeiten und Ihnen weiterhelfen.

Für eine eindeutige Zuordnung Ihrer Zahlungen, verwenden Sie im Zahlungsverkehr bitte Ihre **Vertragskontonummer OHNE Leerzeichen**.

2 INFOBOX

Die Infobox enthält auf einen Blick Informationen zu

- Ihrem Stromverbrauch im Abrechnungszeitraum
- Ihrem Guthaben bzw. Ihrer Nachzahlung für den Abrechnungszeitraum
- Ihrem neuen errechneten monatlichen oder vierteljährigen Abschlag

Ihr Guthaben / Ihre Nachzahlung:

In der Stromrechnung werden die erbrachten Energielieferungen des Vorjahres mit den bereits geleisteten Abschlagszahlungen (und ggf. sonstigen Zahlungen) verrechnet.

Haben Sie weniger Energie verbraucht als erwartet, ist Ihr Kontostand im Plus – Sie haben ein **Guthaben**, das im Anschluss mit dem ersten neuen Abschlag verrechnet wird.

Haben Sie mehr Energie verbraucht als erwartet, ist Ihr Kontostand im Minus. Der Ausgleich erfolgt über eine **Nachzahlung**, die ebenfalls im Anschluss mit dem ersten neuen Abschlag verrechnet wird.

Weitere Details und Berechnungsgrundlagen finden Sie auf den Seiten 4 und 5.

3 ONLINEPORTAL

In unserem Onlineportal können Sie rund um die Uhr Ihre Rechnung(en) abrufen, den Abschlag oder persönliche Daten ändern und noch vieles mehr. Ganz bequem. Probieren Sie es doch mal aus.

ÜBERSICHT – ÜBER ALLE ZÄHLPUNKTE

Seite 2 gibt Ihnen eine schnelle, zusammenfassende Übersicht über die wesentlichen Inhalte Ihrer Rechnung und erläutert die Daten der → **2 INFOBOX** genauer.

4 IHRE KUNDENDATEN

Kundendaten	Vertragsnehmer Erna Mustermann Allgäuer Str. 1 87463 Oberallgäu	Lieferstelle Allgäuer Str. 1 87463 Oberallgäu Etage: 02	Vertragskonto 19 871 010 321
Bankverbindung	Bank Sparkasse Allgäu	IBAN DE21 7335 0000 0000 1234 56	BIC BYLADEM1ALG
	Kontoinhaber Erna Mustermann	Mandatsreferenz 01019870000000321	Zahlungsweise SEPA-Lastschrift

4 KUNDENDATEN

Übersichtliche Zusammenfassung Ihrer vollständigen Kundendaten:

- **Vertragsnehmer:** Name und Anschrift des Vertragspartners, mit dem der Stromliefervertrag geschlossen wurde.
- **Lieferstelle:** Der Ort, an dem die Stromlieferung erbracht wird.
- **Bankverbindung:** Wird angedruckt, wenn Sie uns ein SEPA-Mandat erteilt haben. Durch eine Erteilung des SEPA-Mandats verpassen Sie keine Zahlungsfristen und müssen keine komplizierten Überweisungsformulare ausfüllen. Alternativ bieten wir Ihnen als Zahlungsmöglichkeiten die Überweisung bzw. den Dauerauftrag und die AÜW-Kassenautomaten in der Illerstraße 18 in Kempten und am Marienplatz 12 in der SchlossPassage in Immenstadt an.

5 IHRE RECHNUNG IM ÜBERBLICK

Jahresrechnung für den Zeitraum vom 08.02.2023 bis 08.02.2024

Zählpunkt	Zählernummer	Zeitraum	Stromverbrauch	Betrag
1	120345	366 Tage	3.117,0 kWh	708,77 €
		Entgelt für Stromlieferung netto		708,77 €
		Umsatzsteuer (19 %)		134,67 €
		Entgelt für Stromlieferung brutto		843,44 €
		abzgl. bis zum 12.02.2024 geleistete Abschlagszahlungen		912,00 €
		inkl. Umsatzsteuer (19 %): 145,56 €		
		Nachzahlung		68,56 €

5 IHRE RECHNUNG IM ÜBERBLICK

Der **Zählpunkt** ist ein Stromentnahmepunkt, an dem der Energiefluss zähltechnisch erfasst und registriert wird.

Je Vertragskonto sind mehrere Zählpunkte möglich, z. B. Zählpunkt 1: Haushalt, Zählpunkt 2: Wärmepumpe. An dieser Stelle sind übersichtlich alle Zählpunkte dargestellt sowie der Abrechnungszeitraum und der Stromverbrauch pro Zählpunkt. Daraus ergibt sich das Entgelt für die Stromlieferung (netto), welches mit den geleisteten Abschlagszahlungen des Abrechnungszeitraums zuzüglich Umsatzsteuer sowie mit ggf. anfallenden Forderungen und Gutschriften (z. B. Mahngebühr) verrechnet wird. Daraus wird ein Guthaben oder eine Nachzahlung für den Abrechnungszeitraum errechnet.

6 IHR NEUER MONATLICHER ABSCHLAG

Aus Ihrem Stromverbrauch im oben genannten Abrechnungszeitraum haben wir Ihren neuen Abschlagsbetrag (Abschlagsplan: 11700123456) berechnet.

Ihr Abschlagsbetrag wird zu folgenden Terminen fällig:

06.03.2024	10.04.2024	10.05.2024	10.06.2024	10.07.2024	10.08.2024
10.09.2024	10.10.2024	10.11.2024	10.12.2024	10.01.2025	10.02.2025
			netto	Umsatzsteuer (19 %)	brutto
Ihr bisheriger Abschlag			63,87 €	12,13 €	76,00 €
Ihr neuer Abschlagsbetrag ab dem 06.03.2024			61,34 €	11,66 €	73,00 €

6 IHR NEUER MONATLICHER ABSCHLAG

Abschläge sind Teilzahlungen bzw. Anzahlungen auf die bereits geleisteten Energielieferungen. In diesem Block werden alle Fälligkeitstermine für den folgenden Abrechnungszeitraum aufgelistet.

Aus Ihrem Stromverbrauch im Abrechnungszeitraum wird Ihr neuer Abschlag berechnet. Eine Gegenüberstellung Ihres aktuellen Jahresverbrauchs im Vergleich zum Vorjahr finden Sie unter Punkt **10** Ihrer Rechnung. Orientierungswerte, wo Sie im Bundesdurchschnitt liegen, finden Sie im **INFOBLATT ZU IHRER RECHNUNG**.

Für den direkten Vergleich haben wir zusätzlich zu Ihrem neuen Abschlagsbetrag auch Ihren bisherigen Abschlag angedruckt.

7 VERRECHNUNG IHRES GUTHABENS

Ihr Guthaben in Höhe von 68,56 € verrechnen wir mit Ihrem ersten neuen Abschlag vom 06.03.2024 über 73,00 €. Der Betrag in Höhe von 4,44 € wird von Ihrem Konto abgebucht.

Abbuchungsbetrag am 06.03.2024	4,44 €
---------------------------------------	---------------

7 VERRECHNUNG IHRES GUTHABENS BZW. IHRER NACHZAHLUNG

Ihr in Punkt **5** ermitteltes Guthaben bzw. Ihre Nachzahlung wird mit Ihrem ersten neuen Abschlag (ermittelt in Punkt **6**) verrechnet. Je nach Höhe Ihres Guthabens bzw. Ihrer Nachzahlung und der Höhe des ersten neuen Abschlags handelt es sich

- bei erteiltem SEPA-Mandat um einen **Abbuchungs- oder Überweisungsbetrag** von bzw. auf Ihr Bankkonto,
- ohne erteiltes SEPA-Mandat um einen **Fälligkeitsbetrag**. Das Fälligkeitsdatum des ermittelten Verrechnungsbetrags wird Ihnen ebenfalls angezeigt.

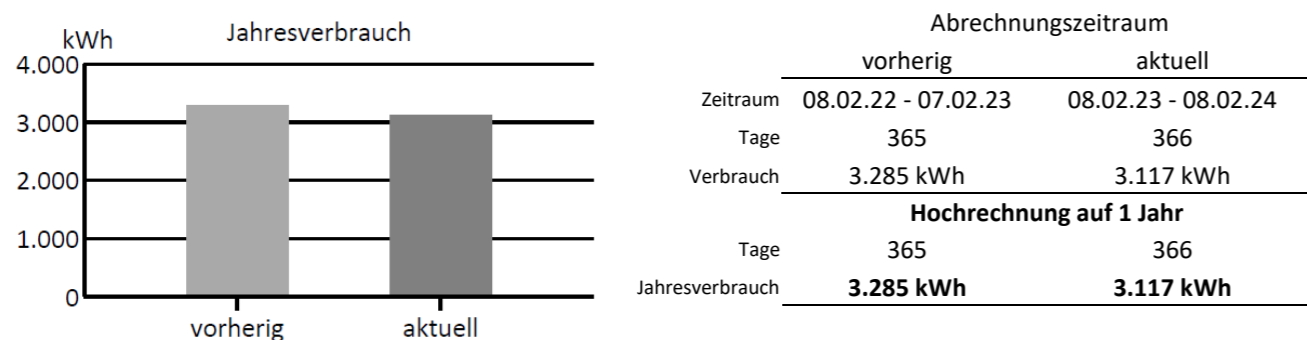
8 IHRE VERTRAGSDATEN ZUM ZÄHLPUNKT 1

Zählpunkt 1	Zählernummer 120345	Marktlotation 12345678901		
	Messstellenbetreiber AllgäuNetz GmbH & Co. KG Illerstr. 18, 87435 Kempten	Messlokation DE00033887463T000000000000009593		
	Netzbetreiber AllgäuNetz GmbH & Co. KG Illerstr. 18, 87435 Kempten	Codenummer 9 907 387 000 003	Notrufnummer 0800 9600-700	
Aktuelles Produkt	AllgäuStrom Garant, ET - 2022-2024 <small>(Belieferung außerhalb der Grundversorgung)</small>			
Vertragsbindung	Vertragsbeginn – Vertragsende 01.01.2019 – 31.12.2024	Kündigungsfrist/ Kündigungsdatum 1 Monat/ 30.11.2024	Verlängerungszeitraum/ Verlängerungsdatum 12 Monate/ 31.12.2025	
<small>Die Mindestlaufzeit des Stromlieferungsvertrags endet zum oben genannten Vertragsende. Sofern er nicht fristgerecht spätestens zum angegebenen Kündigungsdatum gekündigt wird, verlängert er sich um den angegebenen Zeitraum bis zum Verlängerungsdatum. Eine Kündigung bzw. ein Lieferantenwechsel ist kostenfrei und innerhalb der vertraglichen und gesetzlichen Fristen möglich. Preisgarantie auf den Energiepreis und die Netzentgelte bis 31.12.2024.</small>				
Preisregelung	AllgäuStrom Garant, ET - 2022-2024 Preisregelung ab: 01.01.2024			
aktuelles Produkt	Arbeitspreis netto	brutto	Grundpreis netto	brutto
Bis 10.000 kWh	19,15 ct/kWh	22,79 ct/kWh	9,76 €/Monat	11,61 €/Monat
<small>Umlagen, Abgaben, Steuern (Stand: 01.01.2024) KWKG-Umlage 0,275; § 19-StromNEV-Umlage 0,643; Offshore-Netzzulage 0,656; Konzessionsabgabe; Stromsteuer 2,050 (jeweils netto in ct/kWh); zzgl. Umsatzsteuer 19 %. Weitere Details siehe Vertrag, Vertragsbestätigung/-änderung oder Preis Anpassungsanschriften.</small>				

9 IHRE VERBRAUCHSERMITTLUNG ZUM ZÄHLPUNKT 1

Abrechnungszeitraum	Tage	Able- sung	Zähl- werk	Zählerstand alt [kWh]	Zählerstand neu [kWh]	Differenz [kWh]	Faktor	Verbrauch [kWh]
Zählernummer: 120345								
08.02.23 - 31.12.23	327	03	ET	20.849,0	23.546,7	2.697,7	1	2.697,7
01.01.24 - 08.02.24	39	01	ET	23.546,7	23.966,0	419,3	1	419,3
Verbrauch im Abrechnungszeitraum:								3.117,0 kWh
<small>Ablesung:</small>		<small>Zählwerk:</small>		<small>Faktor:</small>				
<small>01 = Ablesung durch EVU</small>		<small>ET = Eintarif</small>		<small>Mit diesem Wert ist die Zählerstandsdifferenz zu multiplizieren.</small>				
<small>03 = Maschinelle Schätzung</small>				<small>Dies ergibt den tatsächlichen Verbrauch.</small>				

10 IHR AKTUELLER JAHRESVERBRAUCH IM VERGLEICH ZUM VORJAHR



Ihr hochgerechneter Jahresverbrauch liegt um 168 kWh (5 %) unter dem vorherigen Jahresverbrauch. Orientierungswerte zur Einordnung wo Sie im Bundesdurchschnitt liegen, finden Sie auf dem Infoblatt zu Ihrer Rechnung.

DETAILS – PRO ZÄHLPUNKT

Die Seiten 4 und 5 sind zählpunktspezifisch, d. h. bei mehreren Zählpunkten erhalten Sie für jeden Zählpunkt eine eigene Seite.

8 IHRE VERTRAGSDATEN ZUM ZÄHLPUNKT 1

Hier werden die Vertragsdaten zu Ihrem Zählpunkt 1 auf einen Blick übersichtlich dargestellt:

- Die **Zählernummer** dient der Identifikation des abgerechneten Zählers.
- An einer **Marktlotation** findet die Belieferung mit Energie statt. Unter Angabe dieser Nummer kann beispielsweise der Wechsel des Energielieferanten in Auftrag gegeben werden.
- Der **Messstellenbetreiber** ist der grundzuständige Betreiber Ihrer Messstelle oder ein Dritter, der die Aufgabe des Messstellenbetriebs wahrnimmt.
- Eine **Messlokation** ist eine Lokation, an der Energie gemessen wird und die alle technischen Einrichtungen (z. B. Zähler) beinhaltet, die zur Ermittlung und ggf. Übermittlung der Messwerte erforderlich sind.
- Mit **Netzbetreiber** ist in diesem Falle konkret der Verteilnetzbetreiber gemeint, der Stromnetze zur regionalen Stromversorgung an Endverbraucher betreibt, instand hält und ausbaut.
- Die Kontaktinformationen zu Ihrem Netzbetreiber beinhalten die **Codenummer** (Netzbetreibernummer), die Ihren Netzbetreiber eindeutig identifiziert sowie die **Notrufnummer**, unter der Sie den Netzbetreiber im Notfall (z. B. Stromausfall) erreichen können.
- Das **aktuelle Produkt** des Zählpunkts wird aufgeführt. Wurde bei Abschluss des Stromlieferungsvertrags zusätzlich eine **Option** gewählt (z. B. 100 % Ökostrom), so wird diese hier mitaufgeführt.
- Die **Vertragsbindung** bezieht sich auf die Mindestlaufzeit des letzten abgeschlossenen Vertrags. Wurde im Anschluss an das aktuelle Produkt bereits ein weiterer Vertrag unterzeichnet, wird das künftige Produkt hier ebenfalls aufgeführt.

9 IHRE VERBRAUCHSERMITTLUNG ZUM ZÄHLPUNKT 1

Hier wird Ihr zählpunktspezifischer Verbrauch detailliert dargestellt:

- Der **Abrechnungszeitraum** gibt die Tage an, für die wir Ihren Energieverbrauch in dieser Rechnung abrechnen. Er wird durch den Zeitpunkt der Zählerablesung bestimmt. Falls mehrere Zeilen angedruckt werden, ist diese Teilung beispielsweise auf einen Zählerwechsel oder auf eine Preisänderung zurückzuführen.
- Die **Ablesung** zeigt an, wie Ihr Zählerstand ermittelt wurde (Beschreibung siehe Legende).
- Das **Zählwerk** gibt die Zählwerkbezeichnung Ihres Zählers an. Am häufigsten sind Zähler mit einem Zählwerk, sogenannte Eintarifzähler (ET) oder Zähler mit zwei Zählwerken, sogenannte Zweitarifzähler (ZT), die je ein Zählwerk für den Hoch- (HT) und für den Niedertarif (NT) besitzen.
- Anhand der **Zählerstände** können Sie Ihren Verbrauch ablesen. Der **Verbrauch** ergibt sich aus der **Differenz** der Zählerstände innerhalb eines Abrechnungszeitraums multipliziert mit dem Faktor (Wandlerfaktor). Bei Privathaushalten beträgt der (Wandler-)Faktor des Zählers 1. Ist bei Lieferstellen mit hohen Verbräuchen ein Wandlerzähler eingebaut, so ist der Wandlerfaktor größer 1.

10 IHR AKTUELLER JAHRESVERBRAUCH IM VERGLEICH ZUM VORJAHR

Hier stellen wir Ihren aktuellen Jahresverbrauch im Vergleich zum Vorjahr grafisch und tabellarisch dar. Da ein Abrechnungszeitraum nicht immer einem ganzen Jahr entspricht, wird die Anzahl der tatsächlich abgerechneten Tage und der tatsächliche Verbrauch auf 365 Tage hochgerechnet. Orientierungswerte, wo Sie mit Ihrem hochgerechneten Jahresverbrauch im Bundesdurchschnitt liegen, finden Sie auf dem **→INFOBLATT ZU IHRER RECHNUNG**. Dort finden Sie außerdem die besten Adressen mit wertvollen Tipps zum Energiesparen.

11 IHRE BETRAGSERMITTLUNG ZUM ZÄHLPUNKT 1

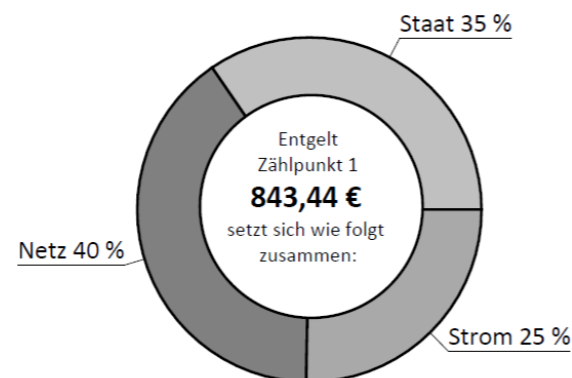
Abrechnungszeitraum	Berechnungsbasis	Einzelpreis	Betrag	
AllgäuStrom Garant, ET - 2022-2024 (siehe Infoblatt Stromkennzeichnung: STANDARD-STROM)				
08.02.23 – 31.12.23	Arbeitspreis ET	2.697,7 kWh	18,9440 ct/kWh	511,05 €
01.01.24 – 08.02.24	Arbeitspreis ET	419,3 kWh	19,1530 ct/kWh	80,31 €
				591,36 €
08.02.23 – 31.12.23	Grundpreis	327 Tage	117,12 €/kWh ¹⁾	104,93 €
01.01.24 – 08.02.24	Grundpreis	39 Tage	117,12 €/kWh ²⁾	12,48 €
				117,41 €
		Entgelt für Stromlieferung (netto)		708,77 €
		Umsatzsteuer (19 %)		134,67 €
		Entgelt für Stromlieferung (brutto)		843,44 €

¹⁾ Die Jahrespreise gelten für 365 Tage und werden auf den jeweiligen Zeitraum umgerechnet.

²⁾ Die Jahrespreise gelten für 366 Tage und werden auf den jeweiligen Zeitraum umgerechnet.

12 STROMPREISZUSAMMENSETZUNG VON ZÄHLPUNKT 1

Strom	Beschaffung, Erzeugung und Vertrieb	213,38 €
		213,38 €
Netz	Netzentgelt Arbeits-/Grundpreis	327,74 €
	Messstellenbetrieb	10,78 €
		338,52 €
Staat	Umsatzsteuer	134,67 €
	Stromsteuer	63,90 €
	Konzessionsabgabe	49,55 €
	KWK-Umlage	10,78 €
	Offshore-Haftungs-/Netzumlage	18,69 €
	§19-StromNEV-Umlage	13,95 €
		291,54 €



DETAILS – PRO ZÄHLPUNKT

Die Seiten 4 und 5 sind zählpunktspezifisch, d. h. bei mehreren Zählpunkten erhalten Sie für jeden Zählpunkt eine eigene Seite.

11 IHRE BETRAGSERMITTLUNG ZUM ZÄHLPUNKT 1

Hier wird die Betragsermittlung zu Ihrem Zählpunkt bis ins kleinste Detail aufgeschlüsselt.

Der **Abrechnungszeitraum** gibt die Tage an, für die wir Ihren Energieverbrauch in dieser Rechnung abrechnen. Er wird durch den Zeitpunkt der Zählerablesung bestimmt.

Der **Arbeitspreis** bezeichnet den Preis für eine verbrauchte Kilowattstunde [kWh] Energie. Im **Grundpreis** sind Aufwendungen enthalten, die unabhängig vom Energieverbrauch entstehen. Im Regelfall Kosten für Messung, Messstellenbetrieb und Abrechnung. Während eines Abrechnungszeitraums können sich Arbeits- und Grundpreis ändern. In diesem Fall weisen wir Sie in einer Mitteilung gesondert darauf hin.

Bei der Berechnung Ihrer Stromkosten wird Ihr Verbrauch für den Abrechnungszeitraum mit den jeweiligen Arbeitspreisen Ihres Stromprodukts multipliziert. Der Grundpreis bezieht sich auf 365 Tage und wird entsprechend des jeweiligen Abrechnungszeitraums tagesgenau umgerechnet. Wurde bei Abschluss des Stromlieferungsvertrags zusätzlich eine **Option** gewählt (z. B. 100 % Ökostrom), so wird diese hier mitaufgeführt.

Die Summe der einzelnen Beträge ergibt das **Entgelt für die Stromlieferung (netto)**. Diese Position finden Sie auch in → **5 IHRE RECHNUNG IM ÜBERBLICK**.

Hinweis:

Der Hinweis „siehe Infoblatt Stromkennzeichnung“ weist darauf hin, welcher Zusammensetzung des Stroms in der Stromkennzeichnung Ihr Produkt zuzuordnen ist. Die Stromkennzeichnung der Allgäuer Überlandwerk GmbH finden Sie auf dem → **INFOBLATT ZU IHRER RECHNUNG**.

12 STROMPREISZUSAMMENSETZUNG VON ZÄHLPUNKT 1

Hier bereiten wir die Strompreiszusammensetzung speziell für Ihren Zählpunkt transparent auf – durch detaillierte Aufschlüsselung der einzelnen Strompreisbestandteile inklusive einer grafischen Darstellung.

In Ihrem **Entgelt für die Stromlieferung (brutto)** sind folgende Entgelte und Abgaben enthalten:

- **Strom:** Diese Preisbestandteile entstehen durch die Beschaffung, Erzeugung und den Vertrieb des Stroms.
- **Netz:** Diese regulierten Preisbestandteile dienen dem Netzbetreiber zur Abrechnung, zum Betrieb, zur Instandsetzung und dem weiteren Ausbau der Netze. Die Entgelte für die Messung werden durch Messstellenbetreiber und Messdienstleister erhoben, diese sind in den meisten Fällen identisch mit dem Netzbetreiber. Sie stellen die Stromzähler, warten diese und geben den Zählerstand zur Abrechnung über den Netzbetreiber an den Stromanbieter weiter.
- **Staat:** Diese staatlich veranlassten Preisbestandteile wie Steuern, Abgaben und Umlagen werden über Gesetze und Verordnungen festgelegt und über den Stromanbieter vom Verbraucher eingezogen.

Die regulatorischen Bestandteile (Netz) und die staatlich veranlassten Bestandteile (Staat) können von uns als Stromlieferant nicht beeinflusst werden.

Eine Erläuterung der einzelnen Begriffe finden Sie auf dem → **INFOBLATT ZU IHRER RECHNUNG** unter dem Punkt **ENERGIE VERSTEHEN**.