

Globale Krisen. Regionale Auswirkungen.



Gemeinsam
durch die
schwierige Zeit.

AÜWir & Du



WIR INFORMIEREN

über Stromkosten und Versorgungssicherheit

AÜW

Gemeinsam durch die schwierige Zeit.

AÜW ist für die Menschen im Allgäu da. Immer, auch in schwierigen Zeiten. Und so begleiten wir unsere Region aktuell durch die Energiekrise. Wir erklären und wir handeln. Sichern trotz extremen Preissteigerungen weiterhin so faire Strompreise, wie es die schwierigen Rahmenbedingungen gerade ermöglichen. Die Berichterstattung zur Energiekrise in einigen Medien ist unübersichtlich. Informationen ändern sich beinahe täglich. Entsprechend viele Fragen haben uns in den vergangenen Wochen erreicht. In dieser Broschüre geben wir die wichtigsten Antworten für alle.



Michael Lucke,
Geschäftsführer AÜW



Volker Wiegand,
Geschäftsführer AllgäuNetz



Was steckt hinter dem Strompreis?

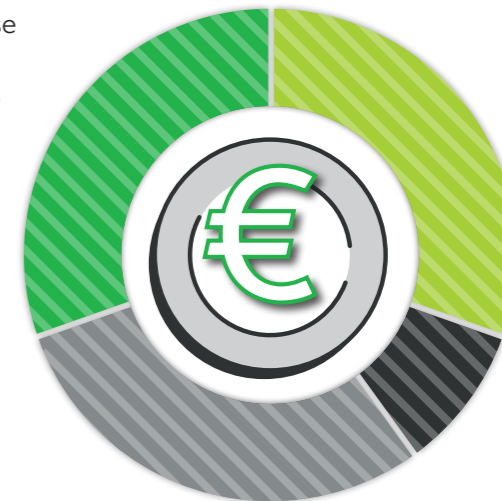
Nicht AÜW alleine bestimmt den Strompreis, sondern viele Faktoren.

Der Strom wird – ähnlich wie Aktien – an der Strombörse gehandelt. Der Strompreis ist damit von verschiedenen Einflussfaktoren wie Nachfrage, Wetter, Rohstoffkosten, politischen Rahmenbedingungen und dem Verbrauch abhängig. Besonders drei Effekte haben jüngst zu massiven Preissteigerungen geführt: der Krieg in der Ukraine, Stromexporte ins Ausland sowie der regenarme Sommer 2022.



AÜWIR FASSEN ZUSAMMEN

- ✓ Im Strompreis stecken nicht nur Produktionskosten
- ✓ Auch Politik, Wetter & Nachfrage haben Einfluss



Wind & Wetter

Sonneneinstrahlung
Temperatur
Windstärke
Niederschläge

Erzeugung & Versorgung

Rohstoffkosten
Kraftwerkskosten
CO₂-Preis
Lieferketten

Angebot & Nachfrage

Verbrauch
Nutzerverhalten
Tageszeit
Ferienzeit

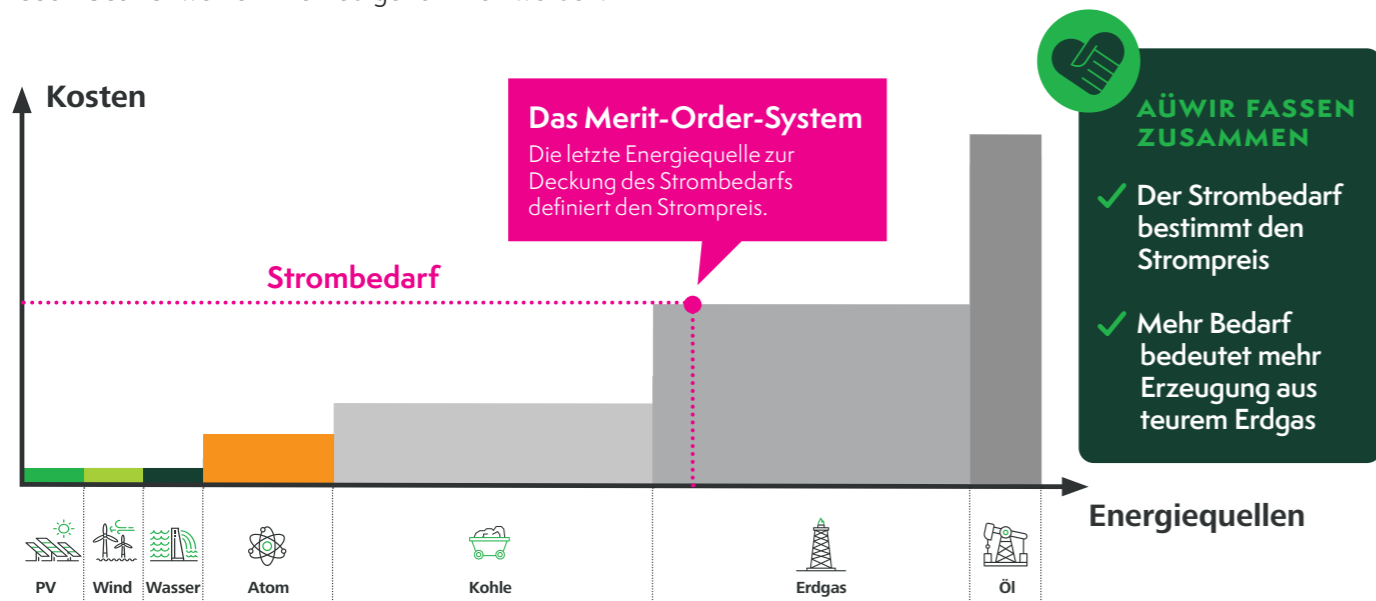
Politik & Steuern

EEG-Vergütung
Abgaben & Steuern
Umlagen
Subventionen

Was macht Strom so teuer?

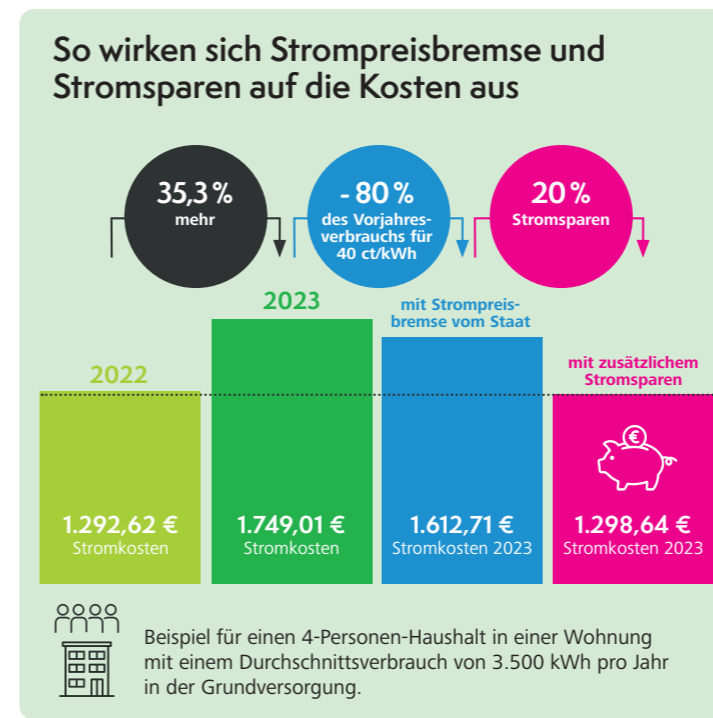
Zur Stromproduktion werden vorrangig Erzeugungsanlagen genutzt, die günstig und nachhaltig Strom produzieren können. Dazu gehören natürlich PV, Wind und Wasser. Übersteigt die Verbrauchsanfrage die Erzeugungskapazitäten der erneuerbaren Energien, müssen konventionelle Kraftwerke wie Steinkohle, aber auch Gaskraftwerke in Betrieb genommen werden.

Hier greift das **Merit-Order-System**: Dieses besagt, dass der Preis der zuletzt hinzugekommenen Stromquelle, die zur Deckung der Nachfrage notwendig ist, den Strompreis definiert. Und da Gas derzeit extrem teuer ist im Vergleich zu vor einem Jahr, wirkt sich das kostensteigernd auf den Strompreis aus.

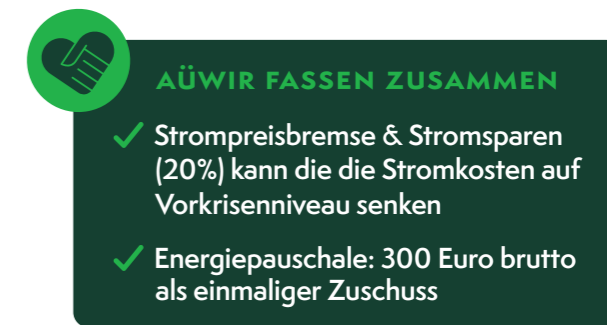


Wie steuert die Politik dagegen?

Die Bundesregierung reagiert bis 2023 mit **Energiepauschale und Strompreisbremse**



Die Strompreisbremse entlastet Haushalte, kleine und mittlere Unternehmen. Sie erhalten 80 Prozent des Jahresverbrauchs von 2022 für 40 Cent pro Kilowattstunde (brutto). Das ist günstiger als der aktuelle Marktpreis. Die Energiepauschale bezuschusst möglichst viele Bürgerinnen und Bürger mit einer einmaligen Zahlung von 300 Euro brutto. Berechtig sind alle, die Einkommensteuer zahlen. Die Pauschale selbst ist allerdings steuerpflichtig.



Wie kann ich Strom sparen?

Strom zu sparen, lohnt sich!

Wer den Verbrauch zusätzlich zur Strompreisbremse um 20 % senkt, kann seine Stromkosten nahezu auf das Niveau von 2022 bringen.



Spülmaschine auf 50° einstellen!

Erst laufen lassen, wenn die Maschine voll ist



Stecker ziehen statt Stand-by!

Kann bis zu 15 % Strom sparen



Waschen bei 30° bis 40° reicht!

60° nur für Unterwäsche, Socken, Bettwäsche



Backofen nicht vorheizen!

Besser auf Umluft-, statt auf Ober-/Unterhitze stellen



Kurz duschen statt baden!

Spart Energie und Wasser



Im Kühlschrank genügen 7°!

Die meisten Kühlschränke sind auf 4° eingestellt

Gemeinsam durch die schwierige Zeit.

AÜWir & Du



Was unternimmt AÜW konkret?



AÜWIR SCHAUEN VORAUSS

- ✓ risikooptimierte & langfristige Beschaffungsstrategie

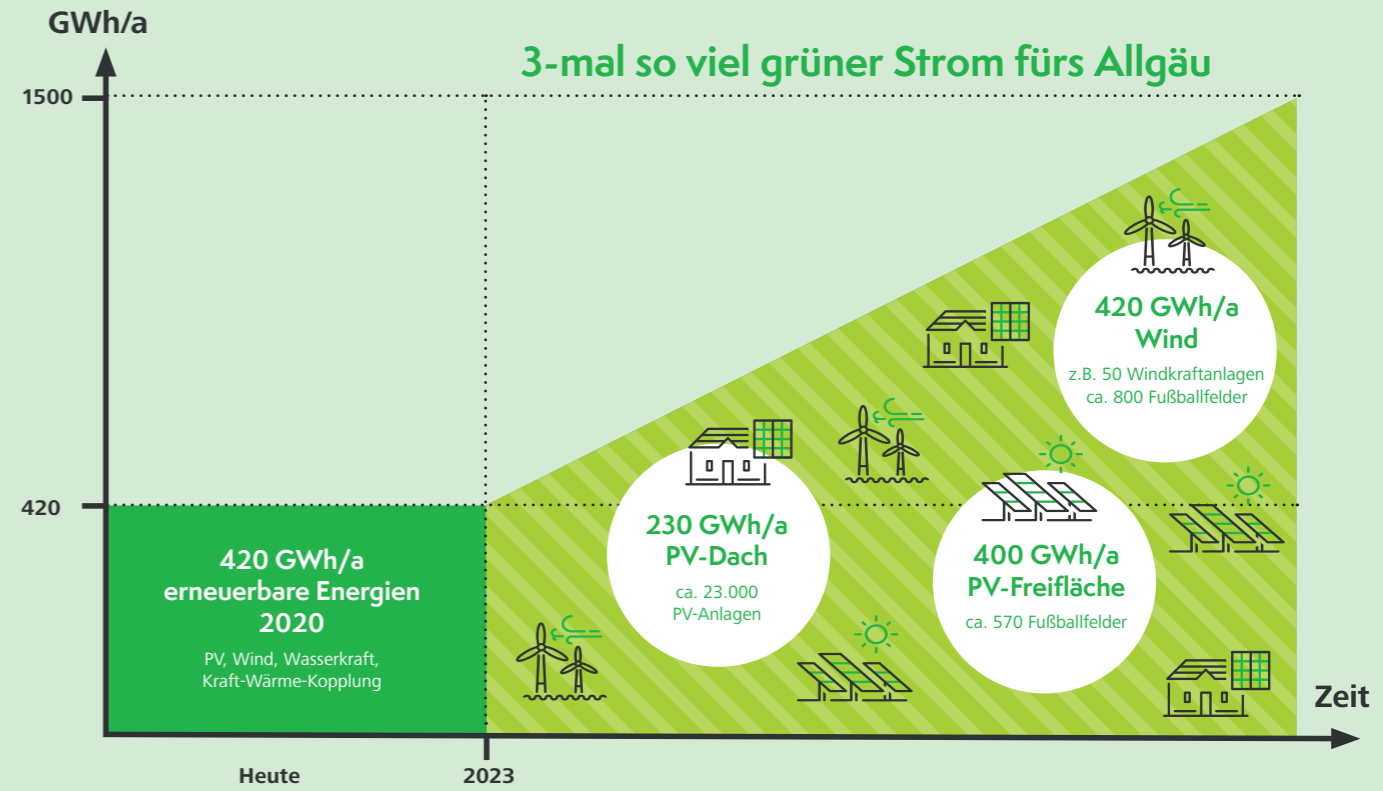
AÜWIR VERSPRECHEN

- ✓ langfristig günstigste Preise

AÜWIR SETZEN AUF ZUKUNFT

- ✓ Ausbau erneuerbare Energien & Netzinfrastruktur

Gemeinsam bauen wir die erneuerbaren Energien weiter aus.



Versorgungssicherheit

Was ist eigentlich ein Blackout und wie hoch ist die Wahrscheinlichkeit dafür?

Hierzu ist es hilfreich, den Unterschied zwischen einem Stromausfall und einem Blackout zu kennen.

STROMAUSFALL

Das deutsche Stromnetz gehört zu den modernsten und sichersten weltweit. Dennoch können äußere Einflüsse wie Blitzeinschläge und Tiefbauarbeiten **vorübergehend** für einen **lokal begrenzten** Stromausfall sorgen.

BLACKOUT

Fällt der Strom großflächig und über längere Zeit aus, spricht man von einem Blackout. Experten halten das selbst in der aktuellen Krise für extrem unwahrscheinlich.

Was passiert, wenn der Strom einmal knapp werden sollte?

Dann spricht man von einer sogenannten Lastunterdeckung.

LASTUNTERDECKUNG

Bei einer **Lastunterdeckung** wird mehr Strom verbraucht, als gerade im Netz zur Verfügung steht. Dafür gibt es ein **eingespieltes Vorgehen**: In einem ersten Schritt werden **Reserven** auf dem **europäischen Strommarkt** mobilisiert. Danach gehen **Großverbraucher** (Industrie) gezielt vom Netz.

Erst, wenn diese Möglichkeiten ausgeschöpft sind, werden **Privathaushalte** vom Netz genommen. In diesem **sehr seltenen Fall** nehmen Netzbetreiber **verschiedene Gebiete** für eine kurze Zeit vom Netz. Das Abschalten wird **rollierend** durchgeführt, sodass **alle zwei Stunden** ein **anderes Gebiet** an der Reihe ist. Das bedeutet, dass **Privathaushalte** mit einem Stromausfall von **maximal 2 Stunden** betroffen sind.



FAZIT

Müssen wir mit einem Blackout rechnen?

Diese große Sorge können wir dir nehmen:

Nein.

Ein Blackout ist nach gängiger Expertenmeinung extrem unwahrscheinlich.

Gemeinsam durch die schwierige Zeit.

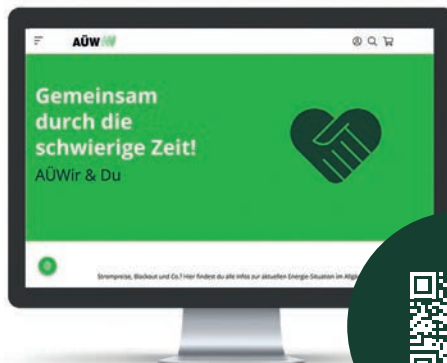
AÜWir & Du





Keine Sorge: Wir lassen Sie nicht allein!

Wenn Sie die Strompreiserhöhung in finanzielle Schwierigkeiten bringt, werden wir gemeinsam eine Lösung finden. Sollten Sie nicht mehr wissen, wie Sie Ihre Stromrechnung bezahlen können, wenden Sie sich bitte direkt an unser Kundencenter.



Sie haben sicher mehr Fragen?
Die Antworten auf viele Fragen
ändern sich allerdings nahezu täglich.
Deshalb können wir viele Antworten
nur online aktuell halten.

www.auew.de/auewir-und-du/

AÜW Kundencenter

Rathausplatz 14
87435 Kempten

08:00–16:00 Uhr
Tel. 0831 2521-320

AÜW Kundencenter

SchlossPassage | Marienplatz 12
87509 Immenstadt

09:30–12:30 Uhr & 13:30–16:00 Uhr
Tel. 0831 2521-0