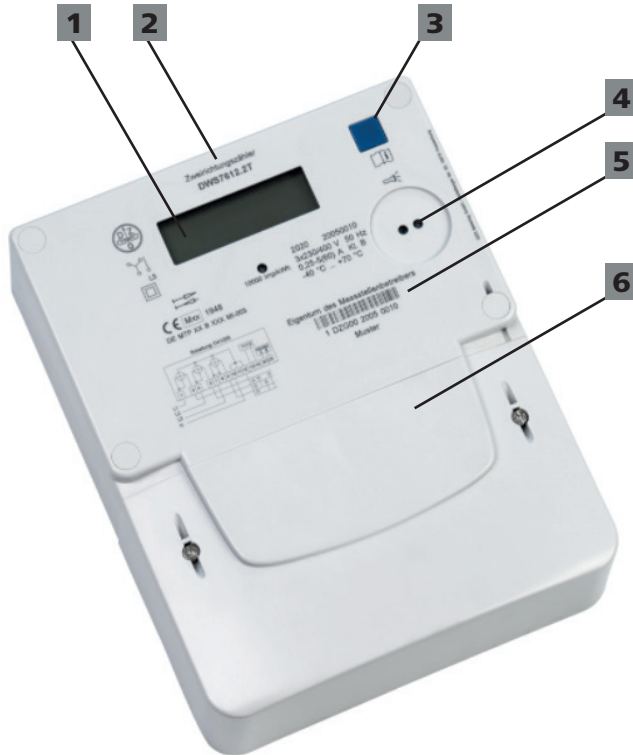


# ANLEITUNG ZUR ZÄHLERABLESUNG

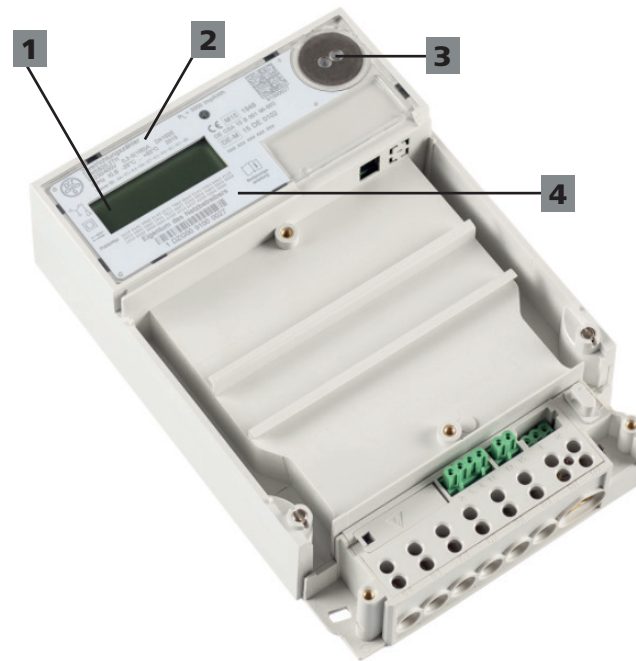
## ZÄHLERTYPEN\*

### DZG – DVS74/DWS74



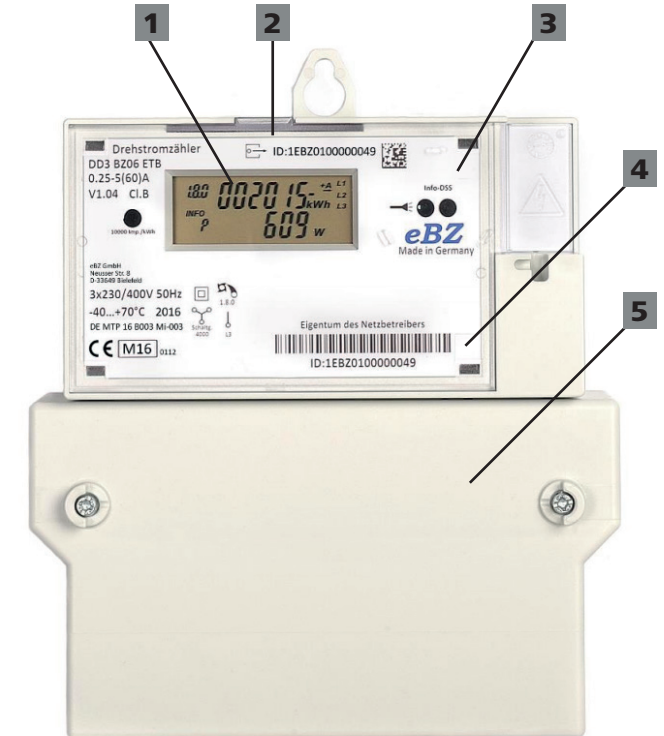
- 1 Display
- 2 Typenbezeichnung
- 3 Mechanische Informationstaste
- 4 Optische Taste für Displayanzeige
- 5 Eigentumsnummer
- 6 Gehäuseunterteil

### DZG DVSB (R)



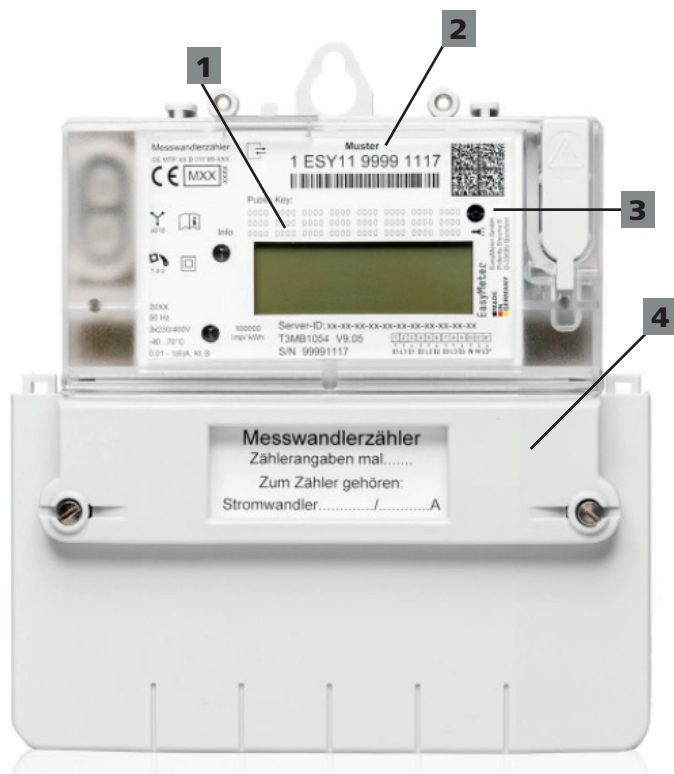
- 1 Display
- 2 Typenbezeichnung
- 3 Optische Taste für Displayanzeige
- 4 Eigentumsnummer

### EBZ DD3 BZ06 ETB – ODZ1



- 1 Display
- 2 Typenbezeichnung
- 3 Optische Taste für Displayanzeige
- 4 Eigentumsnummer
- 5 Gehäuseunterteil

### EASYMETER T3M (V9.08)



### EFR SGM-C4-XXXXXX



### EMH ED300L

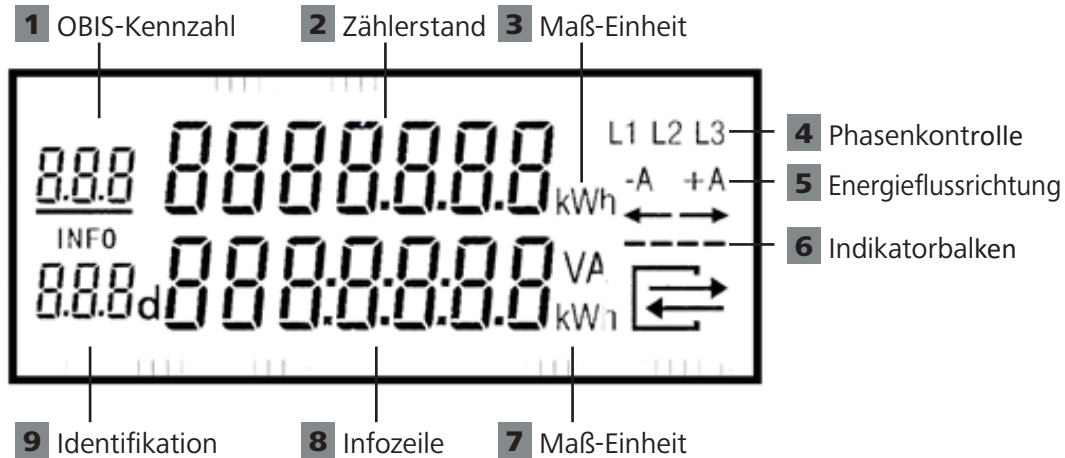


- 1** Display
- 2** Eigentumsnummer
- 3** Optische Taste für Displayanzeige
- 4** Gehäuseunterteil

- 1** Display
- 2** Typenbezeichnung
- 3** Optische Taste für Displayanzeige
- 4** Mechanische Informationstaste
- 5** Eigentumsnummer
- 6** Gehäuseunterteil

- 1** Display
- 2** Typenbezeichnung
- 3** Optische Taste für Displayanzeige
- 4** Eigentumsnummer
- 5** Gehäuseunterteil

## DISPLAY ANZEIGE



### OBIS-KENNZAHL\*

Diese Zahl beschreibt den Typ des Zählwerkes und dient der Zuordnung des angezeigten Zählerstandes (Verbrauch und/oder Einspeisung). Die Anzeige wechselt im Betrieb regelmäßig zwischen den möglichen Anzeigoptionen.

### ZÄHLERSTAND

Anzeigewert des aufgelaufenen, gemessenen Energiebrauchs oder der erzeugten Energiemenge in kWh

### MASS-EINHEIT

(z.B. kWh) für den angezeigten Wert des Zählerstandes

### PHASENKONTROLLE

Anzeige der spannungsführenden Phasen

### ENERGIEFLUSSRICHTUNG

Richtungsanzeige + Richtungssymbol  
 +A und → = Strom wird aus dem Netz bezogen  
 -A und ← = Strom wird in das Netz eingespeist

## \*OBIS-KENNZAHLEN

### ANZEIGE

#### Zählerstand gesamt Energiebezug, +A

Zählerstand Tarif 1 (Bezug) +A

Zählerstand Tarif 2 (Bezug) +A

#### Zählerstand gesamt Energielieferung, -A

Zählerstand Tarif 1 (Lieferung) -A

Zählerstand Tarif 2 (Lieferung) -A

### BEISPIEL FORMAT

„1.8.0“ xxxxxx kWh

„1.8.1“ xxxxxx kWh

„1.8.2“ xxxxxx kWh

„2.8.0“ xxxxxx kWh

„2.8.1“ xxxxxx kWh

„2.8.2“ xxxxxx kWh

**Diese Anzeigen werden rollierend im 10-Sekundentakt angezeigt. Hier sind unterschiedliche Ausprägungen möglich. Je nach Messaufgabe werden auch weniger OBIS-Kennzahlen angezeigt.**

### INDIKATORBALKEN

Symbolisiert die bekannte Drehscheibe des alten Ferraris-Zählers. Je schneller sich die Anzeige bewegt, desto mehr Strom wird aktuell verbraucht oder eingespeist.

### MASS-EINHEIT

für die in der Infozeile angezeigten Werte

### INFOZEILE

Anzeige von zusätzlichen Informationen (historische Verbrauchswerte, PIN, Bedieneraktionen, etc.)

### IDENTIFIKATION

des in der Infozeile gezeigten Wertes

## DISPLAY BEDIENUNG

Mit Hilfe der PIN erhalten Sie Zugang zu den weiterführenden Informationen Ihres Gerätes. Es handelt sich hierbei um die historischen Verbrauchs- und Einspeisewerte und um die Möglichkeit, diese zu löschen (z.B. bei einem Wohnungswechsel).

Die folgenden Funktionen lassen sich dadurch aufrufen:

- P** aktuelle Leistung
- HIS** historische Werte
- 1d** Verbrauch letzter Tag und 730 Vorwerte
- 7d** Verbrauch letzte 7 Tage und 104 Vorwerte
- 30d** Verbrauch letzte 30 Tage und 24 Vorwerte
- 365d** Verbrauch letztes Jahr und 2 Vorwerte
- InF** Aktivierung/Deaktivierung der vollständigen Datenausgabe über die Info-Schnittstelle.
- PIN** PIN-Schutz aktivieren bzw. deaktivieren.

Durch das Beleuchten/Drücken der optischen Taste mittels einer handelsüblichen Taschenlampe für ca. 1 Sekunde gelangen Sie in das Informationsmenü. Wenn Sie die optische Taste erneut kurz beleuchten/drücken, gelangen Sie zu den unterschiedlichen Informationspunkten Ihrer historischen Werte.

Wenn Sie aufgefordert werden, Ihren PIN einzugeben, gehen Sie bitte wie folgt vor:

- Leuchten Sie auf die Informationstaste, bis die Null anfängt zu blinken und leuchten dann weg.
- Durch kurzes Beleuchten/Drücken der Taste (< 2 Sekunden) gelangen Sie zu der gewünschten Zahl.
- Wenn diese erreicht ist, warten Sie 3 Sekunden bis der nächste Strich blinkt. Jetzt beleuchten/drücken Sie die Taste wieder bis zu Ihrer gewünschten Zahl. Die Eingabe der nächsten Zahl erfolgt auf die gleiche Weise.
- Sind alle Zahlen eingegeben, ist die Informationszeile aktiviert.

## PIN SCHUTZ AKTIVIEREN/DEAKTIVIEREN

Nach Anzeige der historischen Werte gelangen Sie zu dem Menüpunkt **PIN on / PIN off**.

Wenn Sie nicht möchten, dass andere Personen Einsicht auf Ihre historischen Verbrauchswerte haben, aktivieren Sie den PIN Schutz. Hierfür beleuchten/drücken Sie die optische Taste bis es **PIN on** anzeigt.

Selbstverständlich können Sie so auch Ihren PIN Schutz deaktivieren.

## LÖSCHEN DER HISTORISCHEN VERBRAUCHWERTE

Um Ihre Werte zu löschen, gehen Sie zum dem Punkt **InF HIS CLr** und beleuchten/drücken Sie die Taste bis **HIS CLr on** erscheint.

Zum endgültigen Löschen beleuchten/drücken Sie die Taste erneut länger als 5 Sekunden.

## ALLGEMEIN

Nach 120 Sekunden fällt der Zähler in den Ausgangszustand zurück.