

AÜW Postfach 11 60 87401 Kempten (Allgäu)

Erna Mustermann  
Allgäuer Str. 1  
87463 Oberallgäu

## VIELEN DANK FÜR IHR VERTRAUEN!

### IHRE JAHRESRECHNUNG

für den Zeitraum vom 01.03.2019 bis 28.02.2020

Sehr geehrte Frau Mustermann,

mit diesem Schreiben erhalten Sie die Jahresrechnung für die von Ihnen bezogene Energie im oben genannten Abrechnungszeitraum.

Aus Ihrem Stromverbrauch und den bereits geleisteten Abschlägen ergibt sich ein Guthaben in Höhe von 125,86 € brutto. Dieses Guthaben werden wir mit Ihrem ersten neuen Abschlag verrechnen und den noch ausstehenden Betrag am 30.03.2020 von Ihrem Konto abbuchen.

Ihre Abschlagszahlung werden wir an Ihren aktuellen Stromverbrauch anpassen. Der neue Abschlag beträgt ab dem 30.03.2020 dann monatlich 147,00 € brutto.

Wir freuen uns, Sie auch im kommenden Jahr mit unserer Energie und unseren Serviceleistungen begleiten zu dürfen. Für Fragen und Anregungen stehen wir Ihnen gerne telefonisch unter der kostenfreien Servicenummer 0800 2521-320 (Montag bis Freitag, 8:00 - 18:00 Uhr) und persönlich in unserem Kundencenter zur Verfügung.

Mit freundlichen Grüßen

*Ihr AÜW Team*

**1** VERTRAGSKONTONUMMER  
19 871 010 321

RECHNUNGSNUMMER  
101 002 278 145

DATUM  
12.03.2020

SERVICENUMMER  
0800 2521-320 (kostenfrei)

AÜW KUNDENCENTER  
Rathausplatz 14  
87435 Kempten  
Mo. – Fr. 8:00 – 16:00 Uhr

FAX  
0831 2521-330

E-MAIL  
rechnung@auew.de

**2** INFOBOX

IHR STROMVERBRAUCH  
**5.418,0 kWh**

IHR GUTHABEN  
**125,86 €**

IHR NEUER ABSCHLAG  
**147 €/Monat**

Details zu Ihrer Verbrauchs- und Betragsermittlung finden Sie auf den Folgeseiten und auf dem Infoblatt zu Ihrer Rechnung.

**3 PS: Kennen Sie schon unser neues Online-Kundenportal „Mein AÜW“? Ganz einfach Ihren Vertrag verwalten, Kontoinformationen oder Zählerstand mitteilen—schnell, praktisch und rund um die Uhr unter <https://account.auew.de>**

## ANSCHREIBEN

Seite 1 ist Ihr Rechnungsanschreiben.

### 1 IHRE PERSÖNLICHEN IDENTIFIKATIONSNUMMERN

Dieser Block enthält Ihre wichtigsten Identifikationsmerkmale,

- die Vertragskontonummer und
- die Rechnungsnummer.

#### Bitte beachten Sie:

Bei Anrufen und Schriftverkehr bitten wir Sie immer um Angabe der vollständigen **Vertragskontonummer**. Somit können wir Ihr Anliegen schnell und direkt bearbeiten und Ihnen weiterhelfen. Für eine eindeutige Zuordnung Ihrer Zahlungen verwenden Sie im Zahlungsverkehr bitte Ihre **Vertragskontonummer OHNE Leerzeichen**.

### 2 INFOBOX

Die Infobox enthält auf einen Blick Informationen zu

- Ihrem Stromverbrauch im Abrechnungszeitraum
- Ihrem Guthaben bzw. Ihrer Nachzahlung für den Abrechnungszeitraum
- Ihrem neuen errechneten monatlichen oder vierteljährigen Abschlag

#### Ihr Guthaben / Ihre Nachzahlung:

In der Stromrechnung werden die erbrachten Energielieferungen des Vorjahres mit den bereits geleisteten Abschlagszahlungen (und ggf. sonstigen Zahlungen) verrechnet. Haben Sie weniger Energie verbraucht als erwartet, ist Ihr Kontostand im Plus – Sie haben ein **Guthaben**, das im Anschluss mit dem ersten neuen Abschlag verrechnet wird. Haben Sie mehr Energie verbraucht als erwartet, ist Ihr Kontostand im Minus. Der Ausgleich erfolgt über eine **Nachzahlung**, die ebenfalls im Anschluss mit dem ersten neuen Abschlag verrechnet wird.

Weitere Details und Berechnungsgrundlagen finden Sie auf den Seiten 4 und 5.

### 3 ONLINE-KUNDENPORTAL

In unserem AÜW-Kundenportal können Sie rund um die Uhr Ihre Rechnung(en) abrufen, den Abschlag oder persönliche Daten ändern und noch vieles mehr. Ganz bequem. Probieren Sie es doch mal aus.

## ÜBERSICHT – ÜBER ALLE ZÄHLPUNKTE

Seite 2 gibt Ihnen eine schnelle, zusammenfassende Übersicht über die wesentlichen Inhalte Ihrer Rechnung und erläutert die Daten der → **2 INFOBOX** genauer.

### 4 IHRE KUNDENDATEN

<b>Kundendaten</b>	<b>Vertragsnehmer</b> Erna Mustermann Allgäuer Str. 1 87463 Oberallgäu	<b>Lieferstelle</b> Allgäuer Str. 1 87463 Oberallgäu	<b>Vertragskonto</b> 19 871 010 321
<b>Bankverbindung</b>	<b>Bank</b> Sparkasse Allgäu	<b>IBAN</b> DE21 7335 0000 0000 1234 56	<b>BIC</b> BYLADEM1ALG
	<b>Kontoinhaber</b> Erna Mustermann	<b>Mandatsreferenz</b> 01019870000000321	<b>Zahlungsweise</b> SEPA-Lastschrift

### 4 KUNDENDATEN

Übersichtliche Zusammenfassung Ihrer vollständigen Kundendaten:

- **Vertragsnehmer:** Name und Anschrift des Vertragspartners, mit dem der Stromliefervertrag geschlossen wurde.
- **Lieferstelle:** Der Ort, an dem die Stromlieferung erbracht wird.
- **Bankverbindung:** Wird angedruckt, wenn Sie uns ein SEPA-Mandat erteilt haben. Durch eine Erteilung des SEPA-Mandats verpassen Sie keine Zahlungsfristen und müssen keine komplizierten Überweisungsformulare ausfüllen. Alternativ bieten wir Ihnen als Zahlungsmöglichkeiten die Überweisung bzw. den Dauerauftrag und den AÜW-Kassenautomat in der Illerstraße 18 in Kempten an.

### 5 IHRE RECHNUNG IM ÜBERBLICK

Jahresrechnung für den Zeitraum vom 01.03.2019 bis 28.02.2020

Zählpunkt	Zählernummer	Zeitraum	Stromverbrauch	Betrag
1	120345	365 Tage	5.418,0 kWh	1.336,25 €
			Entgelt für Stromlieferung netto	1.336,25 €
			Umsatzsteuer (19 %)	253,89 €
			<b>Entgelt für Stromlieferung brutto</b>	<b>1.590,14 €</b>
			abzgl. bis zum 02.03.2020 geleistete Abschlagszahlungen	1.716,00 €
			inkl. Umsatzsteuer (19 %): 273,96 €	
			<b>Guthaben</b>	<b>125,86 €</b>

### 5 IHRE RECHNUNG IM ÜBERBLICK

Der **Zählpunkt** ist ein Stromentnahmepunkt, an dem der Energiefluss zähltechnisch erfasst und registriert wird.

Je Vertragskonto sind mehrere Zählpunkte möglich, z. B. Zählpunkt 1: Haushalt, Zählpunkt 2: Wärmepumpe. An dieser Stelle sind übersichtlich alle Zählpunkte dargestellt sowie der Abrechnungszeitraum und der Stromverbrauch pro Zählpunkt. Daraus ergibt sich das Entgelt für die Stromlieferung (netto), welches mit den geleisteten Abschlagszahlungen des Abrechnungszeitraums zuzüglich Umsatzsteuer sowie mit ggf. anfallenden Forderungen und Gutschriften (z. B. Geringverbraucherbonus, Zählereinbauggebühr, Mahngebühr) verrechnet wird. Daraus wird ein Guthaben oder eine Nachzahlung für den Abrechnungszeitraum errechnet.

### 6 IHR NEUER MONATLICHER ABSCHLAG

Aus Ihrem Stromverbrauch im oben genannten Abrechnungszeitraum haben wir Ihren neuen Abschlagsbetrag (Abschlagsplan: 11700123456) berechnet.

Ihr Abschlagsbetrag wird zu folgenden Terminen fällig:

30.03.2020	30.04.2020	30.05.2020	30.06.2020	30.07.2020	30.08.2020	
30.09.2020	30.10.2020	30.11.2020	30.12.2020	30.01.2020	28.02.2021	
			<b>netto</b>	<b>Umsatzsteuer (19 %)</b>	<b>brutto</b>	
			Ihr bisheriger monatlicher Abschlagsbetrag	120,17 €	22,83 €	143,00 €
			<b>Ihr neuer monatlicher Abschlagsbetrag</b>	<b>123,53 €</b>	<b>23,47 €</b>	<b>147,00 €</b>

### 6 IHR NEUER MONATLICHER ABSCHLAG

Abschläge sind Teilzahlungen bzw. Anzahlungen auf die bereits geleisteten Energielieferungen. In diesem Block werden alle Fälligkeitstermine für den folgenden Abrechnungszeitraum aufgelistet.

Aus Ihrem Stromverbrauch im Abrechnungszeitraum wird Ihr neuer Abschlag berechnet. Eine Gegenüberstellung Ihres aktuellen Jahresverbrauchs im Vergleich zum Vorjahr finden Sie unter Punkt **10** Ihrer Rechnung. Orientierungswerte, wo Sie im Bundesdurchschnitt liegen, finden Sie im **INFOBLATT ZU IHRER RECHNUNG**.

Für den direkten Vergleich haben wir zusätzlich zu Ihrem neuen Abschlagsbetrag auch Ihren bisherigen Abschlag angedruckt.

### 7 VERRECHNUNG IHRES GUTHABENS

Ihr Guthaben in Höhe von 125,86 € verrechnen wir mit Ihrem ersten neuen Abschlag vom 30.03.2020 über 147,00 €. Der Betrag in Höhe von 21,14 € wird von Ihrem Konto abgebucht.

<b>Abbuchungsbetrag am 30.03.2020</b>	<b>21,14 €</b>
---------------------------------------	----------------

### 7 VERRECHNUNG IHRES GUTHABENS BZW. IHRER NACHZAHLUNG

Ihr in Punkt **5** ermitteltes Guthaben bzw. Ihre Nachzahlung wird mit Ihrem ersten neuen Abschlag (ermittelt in Punkt **6**) verrechnet. Je nach Höhe Ihres Guthabens bzw. Ihrer Nachzahlung und der Höhe des ersten neuen Abschlags handelt es sich

- bei erteiltem SEPA-Mandat um einen **Abbuchungs- oder Überweisungsbetrag** von bzw. auf Ihr Bankkonto,
- ohne erteiltes SEPA-Mandat um einen **Fälligkeitsbetrag**. Das Fälligkeitsdatum des ermittelten Verrechnungsbetrags wird Ihnen ebenfalls angezeigt.

### 8 IHRE VERTRAGSDATEN ZUM ZÄHLPUNKT 1

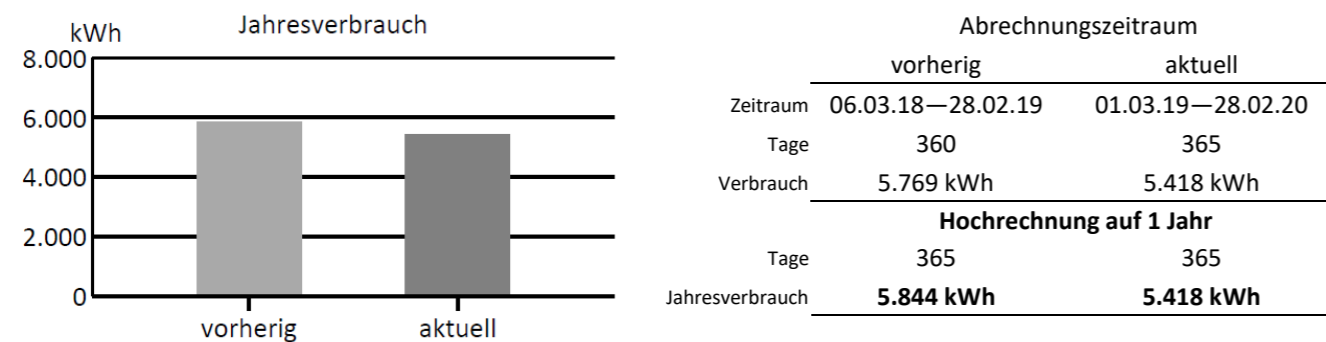
<b>Zählpunkt 1</b>	<b>Zählernummer</b> 120345	<b>Marktlotation</b> 12345678901	
	<b>Messstellenbetreiber</b> AllgäuMeter GmbH & Co. KG Illerstr. 18, 87435 Kempten	<b>Messlokation</b> DE00033887463T0000000000000009593	
	<b>Netzbetreiber</b> AllgäuNetz GmbH & Co. KG Illerstr. 18, 87435 Kempten	<b>Codenummer</b> 9 907 387 000 003	<b>Notrufnummer</b> 0831 2521-222
<b>Aktuelles Produkt</b>	<b>Produkt</b> AllgäuStrom Garant, ET - 2020-2022	<b>Option</b> 100 % Ökostrom	
<b>Vertragsbindung</b>	<b>Vertragsbeginn – Vertragsende</b> 01.01.2020 – 31.12.2020	<b>Kündigungsfrist/ Kündigungsdatum</b> 1 Monat/ 30.11.2020	<b>Verlängerungszeitraum/ Verlängerungsdatum</b> 12 Monate/ 31.12.2021

Die Mindestlaufzeit des Stromlieferungsvertrags endet zum oben genannten Vertragsende. Sofern er nicht fristgerecht spätestens zum angegebenen Kündigungsdatum gekündigt wird, verlängert er sich um den angegebenen Zeitraum bis zum Verlängerungsdatum. Eine Kündigung ist kostenfrei möglich. Preisgarantie auf den Energiepreis und die Netzentgelte bis 31.12.2021

### 9 IHRE VERBRAUCHSERMITTLUNG ZUM ZÄHLPUNKT 1

Abrechnungszeitraum	Tage	Able- sung	Zähl- werk	Zählerstand alt [kWh]	Zählerstand neu [kWh]	Differenz [kWh]	Faktor	Verbrauch [kWh]
Zählernummer: 120345								
01.03.19 - 31.12.19	306	03	ET	81.284,0	85.631,8	4.347,8	1	4.347,8
01.01.20 - 28.02.20	59	01	ET	85.631,8	86.702,0	1.070,2	1	1.070,2
<b>Verbrauch im Abrechnungszeitraum:</b>								<b>5.418,0 kWh</b>
Able- sung:		Zählwerk:		Faktor:				
01 = Ablesung durch EVU 03 = Maschinelle Schätzung		ET = Eintarif		Mit diesem Wert ist die Zählerstandsdifferenz zu multiplizieren. Dies ergibt den tatsächlichen Verbrauch.				

### 10 IHR AKTUELLER JAHRESVERBRAUCH IM VERGLEICH ZUM VORJAHR



Ihr hochgerechneter Jahresverbrauch liegt um 426 kWh (7 %) unter dem vorherigen Jahresverbrauch. Orientierungswerte zur Einordnung wo Sie im Bundesdurchschnitt liegen, finden Sie auf dem Infoblatt zu Ihrer Rechnung.

### DETAILS – PRO ZÄHLPUNKT

Die Seiten 4 und 5 sind zählpunktspezifisch, d. h. bei mehreren Zählpunkten erhalten Sie für jeden Zählpunkt eine eigene Seite.

### 8 IHRE VERTRAGSDATEN ZUM ZÄHLPUNKT 1

Hier werden die Vertragsdaten zu Ihrem Zählpunkt 1 auf einen Blick übersichtlich dargestellt:

- Die **Zählernummer** dient der Identifikation des abgerechneten Zählers.
- An einer **Marktlotation** findet die Belieferung mit Energie statt. Unter Angabe dieser Nummer kann beispielsweise der Wechsel des Energielieferanten in Auftrag gegeben werden.
- Der **Messstellenbetreiber** ist der grundzuständige Betreiber Ihrer Messstelle oder ein Dritter, der die Aufgabe des Messstellenbetriebs wahrnimmt.
- Eine **Messlokation** ist eine Lokation, an der Energie gemessen wird und die alle technischen Einrichtungen (z. B. Zähler) beinhaltet, die zur Ermittlung und ggf. Übermittlung der Messwerte erforderlich sind.
- Mit **Netzbetreiber** ist in diesem Falle konkret der Verteilnetzbetreiber gemeint, der Stromnetze zur regionalen Stromversorgung an Endverbraucher betreibt, instand hält und ausbaut.
- Die Kontaktinformationen zu Ihrem Netzbetreiber beinhalten die **Codenummer** (Netzbetreibernummer), die Ihren Netzbetreiber eindeutig identifiziert sowie die **Notrufnummer**, unter der Sie den Netzbetreiber im Notfall (z. B. Stromausfall) erreichen können.
- Das **aktuelle Produkt** des Zählpunkts wird aufgeführt. Wurde bei Abschluss des Stromlieferungsvertrags zusätzlich eine **Option** gewählt (z. B. 100 % Ökostrom), so wird diese hier mitaufgeführt.
- Die **Vertragsbindung** bezieht sich auf die Mindestlaufzeit des letzten abgeschlossenen Vertrags. Wurde im Anschluss an das aktuelle Produkt bereits ein weiterer Vertrag unterzeichnet, wird das künftige Produkt hier ebenfalls aufgeführt.

### 9 IHRE VERBRAUCHSERMITTLUNG ZUM ZÄHLPUNKT 1

Hier wird Ihr zählpunktspezifischer Verbrauch detailliert dargestellt:

- Der **Abrechnungszeitraum** gibt die Tage an, für die wir Ihren Energieverbrauch in dieser Rechnung abrechnen. Er wird durch den Zeitpunkt der Zählerablesung bestimmt. Falls mehrere Zeilen angedruckt werden, ist diese Teilung beispielsweise auf einen Zählerwechsel oder auf eine Preisänderung zurückzuführen.
- Die **Ablesung** zeigt an, wie Ihr Zählerstand ermittelt wurde (Beschreibung siehe Legende).
- Das **Zählwerk** gibt die Zählwerkbezeichnung Ihres Zählers an. Am häufigsten sind Zähler mit einem Zählwerk, sogenannte Eintarifzähler (ET) oder Zähler mit zwei Zählwerken, sogenannte Zweitarifzähler (ZT), die je ein Zählwerk für den Hoch- (HT) und für den Niedertarif (NT) besitzen.
- Anhand der **Zählerstände** können Sie Ihren Verbrauch ablesen. Der **Verbrauch** ergibt sich aus der **Differenz** der Zählerstände innerhalb eines Abrechnungszeitraums multipliziert mit dem Faktor (Wandlerfaktor). Bei Privathaushalten beträgt der (Wandler-)Faktor des Zählers 1. Ist bei Lieferstellen mit hohen Verbräuchen ein Wandlerzähler eingebaut, so ist der Wandlerfaktor größer 1.

### 10 IHR AKTUELLER JAHRESVERBRAUCH IM VERGLEICH ZUM VORJAHR

Hier stellen wir Ihren aktuellen Jahresverbrauch im Vergleich zum Vorjahr grafisch und tabellarisch dar. Da ein Abrechnungszeitraum nicht immer einem ganzen Jahr entspricht, wird die Anzahl der tatsächlich abgerechneten Tage und der tatsächliche Verbrauch auf 365 Tage hochgerechnet. Orientierungswerte, wo Sie mit Ihrem hochgerechneten Jahresverbrauch im Bundesdurchschnitt liegen, finden Sie auf dem **→INFOBLATT ZU IHRER RECHNUNG**. Dort finden Sie außerdem die besten Adressen mit wertvollen Tipps zum Energiesparen.

**11 IHRE BETRAGSERMITTLUNG ZUM ZÄHLPUNKT 1**

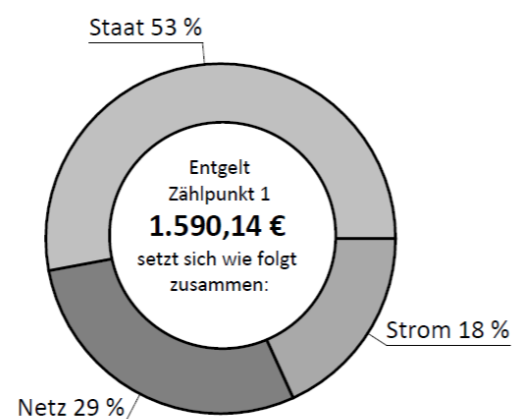
Abrechnungszeitraum	Berechnungsbasis	Einzelpreis	Betrag
<b>AllgäuStrom Garant, ET - 2017-2019 (siehe Infoblatt Stromkennzeichnung: 100 % ÖKO-STROM)</b>			
01.03.19 – 31.12.19	Arbeitspreis ET	4.347,8 kWh	22,3630 ct/kWh
			972,30 €
			<b>972,30 €</b>
01.03.19 – 31.12.19	Grundpreis	306 Tage	84,12 €/kWh <sup>1)</sup>
			70,52 €
			<b>70,52 €</b>
01.03.19 – 31.12.19	100 % Ökostrom	4.347,8 kWh	0,2941 ct/kWh
			12,79 €
			<b>12,79 €</b>
<b>Produktwechsel: AllgäuStrom Garant, ET 2020–2022 (siehe Infoblatt Stromkennzeichnung: 100 % ÖKO-STROM)</b>			
01.01.20 – 28.02.20	Arbeitspreis ET	1.070,2 kWh	24,6630 ct/kWh
			263,94 €
			<b>263,94 €</b>
01.01.20 – 28.02.20	Grundpreis	59 Tage	84,12 €/Jahr <sup>2)</sup>
			13,56 €
			<b>13,56 €</b>
01.01.20 – 28.02.20	100 % Ökostrom	1.070,2 kWh	0,2941 ct/kWh
			3,15 €
			<b>3,15 €</b>
		Entgelt für Stromlieferung (netto)	1.336,25 €
		Umsatzsteuer (19 %)	253,89 €
		<b>Entgelt für Stromlieferung (brutto)</b>	<b>1.590,14 €</b>

<sup>1)</sup> Die Jahrespreise gelten für 365 Tage und werden auf den jeweiligen Zeitraum umgerechnet.

<sup>2)</sup> Die Jahrespreise gelten für 365 Tage und werden auf den jeweiligen Zeitraum umgerechnet.

**12 STROMPREISZUSAMMENSETZUNG VON ZÄHLPUNKT 1**

<b>Strom</b>	Beschaffung, Erzeugung und Vertrieb	270,27 €
	100 % Ökostrom	18,96 €
		<b>289,23 €</b>
<b>Netz</b>	Netzentgelt Arbeits-/Grundpreis	448,40 €
	Messstellenbetrieb	10,74 €
		<b>459,14 €</b>
<b>Staat</b>	Umsatzsteuer	253,89 €
	Stromsteuer	111,07 €
	Konzessionsabgabe	71,52 €
	EEG-Umlage	350,78 €
	KWK-Umlage	14,59 €
	Offshore-Haftungs-/Netzumlage	22,54 €
	§19-StromNEV-Umlage	17,09 €
	Umlage für abschaltbare Lasten	0,29 €
		<b>841,77 €</b>



**DETAILS – PRO ZÄHLPUNKT**

Die Seiten 4 und 5 sind zählerpunktspezifisch, d. h. bei mehreren Zählpunkten erhalten Sie für jeden Zählerpunkt eine eigene Seite.

**11 IHRE BETRAGSERMITTLUNG ZUM ZÄHLPUNKT 1**

Hier wird die Betragsermittlung zu Ihrem Zählerpunkt bis ins kleinste Detail aufgeschlüsselt.

Der **Abrechnungszeitraum** gibt die Tage an, für die wir Ihren Energieverbrauch in dieser Rechnung abrechnen. Er wird durch den Zeitpunkt der Zählerablesung bestimmt.

Der **Arbeitspreis** bezeichnet den Preis für eine verbrauchte Kilowattstunde [kWh] Energie. Im **Grundpreis** sind Aufwendungen enthalten, die unabhängig vom Energieverbrauch entstehen. Im Regelfall Kosten für Messung, Messstellenbetrieb und Abrechnung. Während eines Abrechnungszeitraums können sich Arbeits- und Grundpreis ändern. In diesem Fall weisen wir Sie in einer Mitteilung gesondert darauf hin.

Bei der Berechnung Ihrer Stromkosten wird Ihr Verbrauch für den Abrechnungszeitraum mit den jeweiligen Arbeitspreisen Ihres Stromprodukts multipliziert. Der Grundpreis bezieht sich auf 365 Tage und wird entsprechend des jeweiligen Abrechnungszeitraums tagesgenau umgerechnet. Wurde bei Abschluss des Stromlieferungsvertrags zusätzlich eine **Option** gewählt (z. B. 100 % Ökostrom), so wird diese hier mitaufgeführt.

Die Summe der einzelnen Beträge ergibt das **Entgelt für die Stromlieferung (netto)**. Diese Position finden Sie auch in → **5 IHRE RECHNUNG IM ÜBERBLICK**.

**Hinweis:**

Der Hinweis „siehe Infoblatt Stromkennzeichnung“ weist darauf hin, welcher Zusammensetzung des Stroms in der Stromkennzeichnung Ihr Produkt zuzuordnen ist. Die Stromkennzeichnung der Allgäuer Überlandwerk GmbH finden Sie im → **INFOBLATT ZU IHRER RECHNUNG**.

**12 STROMPREISZUSAMMENSETZUNG VON ZÄHLPUNKT 1**

Hier bereiten wir die Strompreiszusammensetzung speziell für Ihren Zählerpunkt transparent auf – durch detaillierte Aufschlüsselung der einzelnen Strompreisbestandteile inklusive einer grafischen Darstellung.

In Ihrem **Entgelt für die Stromlieferung (brutto)** sind folgende Entgelte und Abgaben enthalten:

- **Strom:** Diese Preisbestandteile entstehen durch die Beschaffung, Erzeugung und den Vertrieb des Stroms.
- **Netz:** Diese regulierten Preisbestandteile dienen dem Netzbetreiber zur Abrechnung, zum Betrieb, zur Instandsetzung und dem weiteren Ausbau der Netze. Die Entgelte für die Messung werden durch Messstellenbetreiber und Messdienstleister erhoben, diese sind in den meisten Fällen identisch mit dem Netzbetreiber. Sie stellen die Stromzähler, warten diese und geben den Zählerstand zur Abrechnung über den Netzbetreiber an den Stromanbieter weiter.
- **Staat:** Diese staatlich veranlassten Preisbestandteile wie Steuern, Abgaben und Umlagen werden über Gesetze und Verordnungen festgelegt und über den Stromanbieter vom Verbraucher eingezogen.

Die regulatorischen Bestandteile (Netz) und die staatlich veranlassten Bestandteile (Staat) können von uns als Stromlieferant nicht beeinflusst werden.

Eine Erläuterung der einzelnen Begriffe finden Sie im → **INFOBLATT ZU IHRER RECHNUNG** unter dem Punkt **ENERGIE VERSTEHEN**.